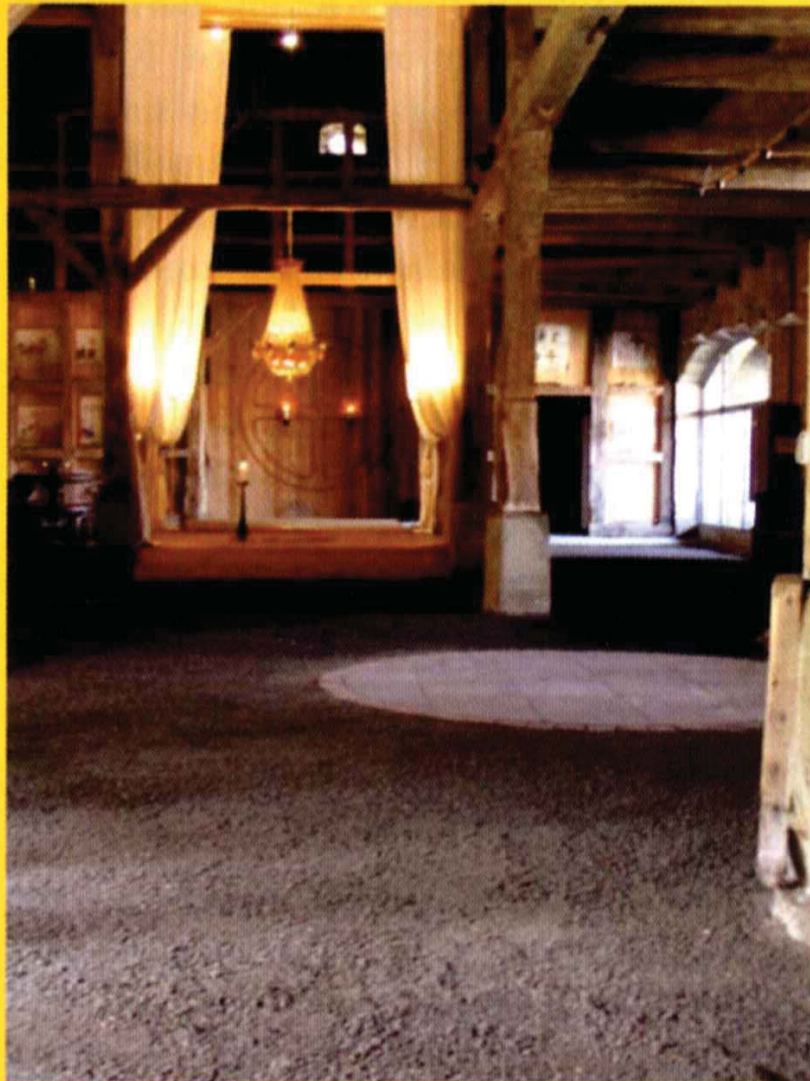


Sommerscheune am Rande des Klosters



für
Jugendliche,
junge Erwachsene,
Gruppen
Gethsemanekloster

Sommerscheune...

... gemeinsam leben in einem uralten, großen Raum. In der langgestreckten und hohen Sommerscheune hat alles Raum: Besinnung, Singen, Feiern, Essen und Schlafen. Komfortable Einfachheit. Sogar Toiletten sind vorhanden. Nur waschen (mit Harzquellwasser) und wärmen (mit Kachelofen) kann man sich am besten in den kleinen Holzhütten auf der Obstwiese vor der Sommerscheune.

Am Rande des Klosters findet so die Gruppe viel Spielraum für sich und ist doch nah genug am Kloster, um am klösterlichen Tagesrhythmus mit seinen Gebetszeiten teilzunehmen. Aber auch sonst stehen die Sakralräume zu Stille und Gebet offen.

Kostenbeteiligung (pro Person und Tag)

- Übernachtung in der Sommerscheune mit Vollverpflegung (vegetarische Vollwertkost):
für Erwachsene 25,00 €
für Jugendliche 15,00 €
- Übernachtung in der Sommerscheune mit Selbstverpflegung:
für Erwachsene 10,00 €
für Jugendliche 5,00 €

Weitere Informationen und Anmeldung:

Gethsemanekloster

Gut Riechenberg 1

38644 Goslar

Tel: 05321 / 21712 Fax: 05321 / 1683

www.gethsemanekloster.de